

# RSG

## TIMES 4-2009

Jahreshauptversammlung am 22.01.2010

Andreas Goschin ist Stadtmeister von Recklinghausen

Heiko Kammerow qualifiziert sich für die Deutsche Meisterschaft



Achtung: Spiellokalwechsel  
Ab dem 8.1.2010  
Schach im Hotel Wüller

Weihnachtsfeier  
am 12.12.09  
im Schwan

The illustration features a green and blue octopus with a large, round belly. On its chest is a shield-shaped logo with a crown at the top, the letters 'RSG' in the middle, and '83/30' and 'Läufer-Ost' at the bottom. The octopus is holding a green beer bottle in its upper left tentacle and a small glass in its lower right tentacle. The background is white with a black and white checkered border.

An  
alle Mitglieder der  
RSG

**Recklinghausen, 13.11.2009**

Jahreshauptversammlung am 22.01.2010

Liebe Schachfreundinnen und Schachfreunde,

zu der Jahreshauptversammlung lade ich euch herzlich in unser  
neues Vereinslokal „Hotel Wüller“, Hammer Str. 1, 45665  
Recklinghausen am **Freitag**, den 22. Januar 2010 um 19.30  
Uhr ein.

**Tagesordnung:**

- 1.) Begrüßung durch den 1. Vorsitzenden
- 2.) Verlesung des Protokolls der Jahreshauptversammlung
- 3.) Berichte der Vorstandsmitglieder und der Kassenprüfer
- 4.) Wahl eines Versammlungsleiters
- 5.) Entlastung des Vorstandes
- 6.) Neuwahlen des Vorstands und der Kassenprüfer
- 7.) Verschiedenes

Gut Schach

*Thorsten Faring*

Hallo Schachfreunde und Schachfreundinnen,

ihr haltet die 4. und für dieses Jahr letzte Ausgabe der RSG times in eurer Hand. Das letzte Jahr hat uns einiges gebracht. Am Anfang des Jahres übernahm ich das Amt des 1.Vorsitzenden von Andreas Goschin und auch das Ende des Jahres hat es in sich. Wir müssen unser Vereinslokal verlassen, da aus dem traditionsreichen Schwan ein China-Restaurant wird. Zeit also einen kleinen Neuanfang zu starten. Ab dem 08.01.2010 ist das Hotel Wüller unser neues Spiellokal. Mehr dazu in dieser Ausgabe.

Den Saisonstart unserer 5 Mannschaften kann man auch als erfolgreich beschreiben. Kein Team blieb hinter den Erwartungen zurück. Es konnte fleißig gepunktet werden und vielleicht ist ja sogar am Ende ein Aufstieg drin.

Äußerst erfolgreich verliefen die Einzelturniere. Der neue Stadtmeister kommt aus unseren Reihen. Andreas Goschin konnte sich bei der wiederbelebten Stadtmeisterschaft durchsetzen. Den ganzgroßen Coup landete jedoch unser Spitzenspieler Heiko Kummerow. Bei der diesjährigen NRW-Meisterschaft konnte er sich den Vizetitel sichern und sich damit für die Deutsche Meisterschaft 2010 qualifizieren.

Apropos 2010. Im nächsten Jahr steht unser 80jähriges Vereinsjubiläum an. Lasst es uns gemeinsam planen und einen neuen „Aufschwung Ost“ starten. Ausserdem möchte ich auf die Einladung zur Jahreshauptversammlung hinweisen, die sich in dieser Ausgabe befindet.

Zum Abschluss wünsche ich allen Mitgliedern und Freunden der RSG eine besinnliche Weihnachtszeit und einen guten Rutsch ins neue Jahr.

Gut Schach!

Thorsten Jaring

### **Impressum**

Redaktion: Thorsten Jaring

Email: mattathor@gmx.de

Homepage: <http://www.resg-de>

Spiellokal ab dem 08.01.2010 : Hotel Wüller, Hammer Strasse 1  
Recklinghausen, freitags ab 19.00 Uhr

Jugendtraining : Gemeindezentrum Arche, Nordseestraße 104, RE  
Freitags 17.00 – 19.00 Uhr

## Unser neues Spiellokal

Ab dem 08.01.2010 ist das Hotel Wüller unser neues Spiellokal. Dieses traditionelle Haus befindet sich an der Hammer Straße Nr.1, Ecke Castroper-/Maybachstraße.

Dort finden wir erstklassige Räumlichkeiten vor. Wir werden im Frühstücksraum spielen, der Platz für ca.40 Schachspieler findet. Das Ambiente ist sehr gut, die Ausstattung hervorragend – an unseren Räumen ist sogar eine eigene Toilette angeschlossen. Das Essen ist sehr empfehlenswert. Es gibt von kalten und warmen Vorspeisen über Schnitzelgerichte, Nudeln und Toast bis zu Fisch- und Balkanspezialitäten alles was das Herz und der Magen begehrt. Das Personal um den Inhaber Ibrahim Durmisevic ist sehr freundlich. Sehr ansprechend ist auch der Thekenbereich der auch zu einem verweilen zu später Stunde einläd.

Damit Ihr das Lokal und seine Atmosphäre und Speisen besser kennenlernt, hat der Vorstand sich etwas besonderes ausgedacht. Zu unserem ersten Trainingsabend am 08.10.2010 gibt es ab 19.30 Uhr ein Buffet auf Vereinskosten !!!

Es wird um Voranmeldung bis zum 02.01.2010 bei Thorsten Jaring ( 02361-185486 oder [mattathor@gmx.de](mailto:mattathor@gmx.de) ) gebeten, damit besser geplant werden kann

Wir sehen uns also bei Wüller !

---

### **!Achtung!**

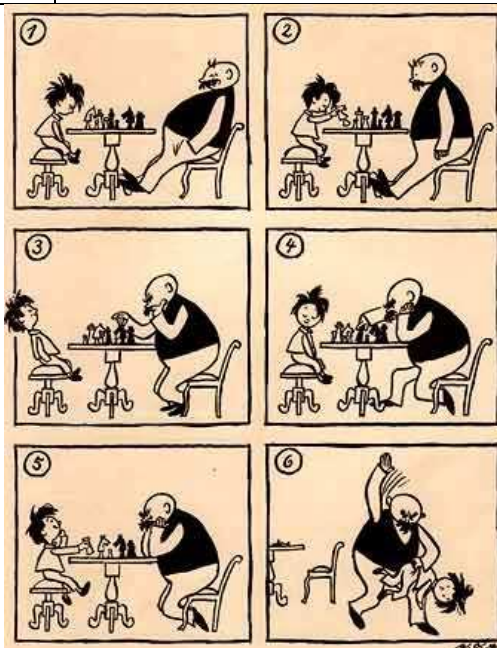
Ab dem 01.12.2009 hat unser Vorsitzender eine neue Anschrift:  
Thorsten Jaring  
August-Cohaupt-Straße 39  
45659 Recklinghausen  
Tel. 02361 - 185486

## Vereinsblitzmeisterschaft 2009

Die diesjährige Vereinsblitzmeisterschaft wurde an 3 Terminen ausgespielt. Neuer Vereinsblitzmeister ist Thorsten Jaring der 2 Turniere gewinnen konnte und einmal den zweiten Rang belegte. Das 3. Turnier gewann Andreas Goschin, der aber die anderen beiden Turnier nicht mitspielte. Auch im nächsten Jahr ist wieder eine Serien von Vereinsblitzmeisterschaft am ersten Freitag im Monat geplant.

### Termine

21.11.2009	Viererpokal
12.12.2009	Weihnachtsfeier
13.12.2009	Letzter Öffnungstag „Schwan“
08.01.2009	1.Trainingsabend im Hotel Wüller mit Buffet
22.01.2009	Jahreshauptversammlung
30.01.2009	Viererblitzen der Spielgemeinschaft



## 1.Mannschaft Verbandsliga

1.Runde	RSG – SV Ahlen	4,0 : 4,0
2.Runde	SD Osterfeld – RSG	4,5 : 3,5
3.Runde	RSG – Dortmunder SV	6,0 : 2,0

1.	SV Horst-Emscher	15,5 : 08,5	06 : 00
2.	SV Ahlen	13,0 : 11,0	05 : 01
3.	Oberhausener SV	15,5 : 08,5	04 : 02
<b>4.</b>	<b>RSG Läufer-Ost</b>	<b>13,5 : 10,5</b>	<b>03 : 03</b>
5.	SK Holsterhausen	13,5 : 10,5	03 : 03
6.	SV Wattenscheid 4	10,5 : 13,5	03 : 03
7.	Doppelbauer Brambauer	11,5 : 12,5	02 : 04
8.	Dortmunder SV	10,5 : 13,5	02 : 04
9.	SD Osterfeld	09,0 : 15,5	02 : 04
10.	SC Buer-Hassel	07,5 : 16,5	00 : 06

Die nächsten Spiele :

06.12.2009	SV Horst-Emscher - RSG
10.01.2009	RSG – Doppelbauer Brambauer
31.01.2009	RSG – SK Holsterhausen
21.02.2010	Oberhausener SV – RSG

Wie soll man die 3:3 Punkte einschätzen? Am ersten Spieltag gab es gegen den Regionalligaabsteiger aus Ahlen ein 4:4, welches für Ahlen sehr schmeichelhaft war. Gegen Abstiegskandidat Nr.1 aus Osterfeld hagelte es jedoch eine 3,5:4,5 Niederlage. Darauf folgte gegen den Dortmunder SV, die zum erweiterten Favoritenkreis zählen, ein deutlicher 6:2 Erfolg. Mit den gezeigten Leistungen sollte das Ziel Klassenerhalt realisierbar sein, aber es muss gegen die direkte Konkurrenz gepunktet werden.

## 2.Mannschaft Bezirksliga

1.Runde	SK Ickern II – RSG II	3,0 : 5,0
2.Runde	RSG II – SK Sodingen III	3,5 : 4,5

1.	SK RE-Altstadt	11,0 : 05,0	04 : 00
2.	SV Erkenschwick II	11,0 : 05,0	04 : 00
3.	SK Sodingen III	10,5 : 05,5	04 : 00
4.	<b>RSG Läufer-Ost II</b>	<b>08,5 : 07,5</b>	<b>02 : 02</b>
5.	SV RE-Süd	08,0 : 08,0	02 : 02
6.	SV Waltrop	06,5 : 09,5	02 : 02
7.	SV Unser Fritz II	07,0 : 09,0	01 : 03
8.	SK Ickern II	07,0 : 09,0	01 : 03
9.	SV Constantin Herne	05,5 : 10,5	00 : 04
10.	SV Datteln	05,0 : 11,0	00 : 04

Die nächsten Spiele :

15.11.2009	SV RE-Süd - RSG
13.12.2009	RSG – SV Waltrop
17.01.2009	SV Datteln - RSG
07.02.2010	RSG – SK RE-Altstadt

Nach 2 Spieltagen lässt sich noch nicht soviel schreiben. Der Klassenerhalt sollte aber machbar sein, wenn nicht zu viele Leistungsträger ausfallen. Komplette würde die Mannschaft zu den Aufstiegsfavoriten zählen.

### 3.Mannschaft 2.Bezirkssklasse

1.Runde	SV Unser Fritz IV – RSG III	3,5 : 4,5
2.Runde	RSG III – SK Ickern III	2,0 : 6,0
3.Runde	SV Waltrop III – RSG III	4,0 : 4,0

1.	SK Ickern III	18,0 : 06,0	06 : 00
2.	SV RE-Süd II	17,5 : 06,5	05 : 01
3.	SG Drewer 54 III	13,5 : 10,5	05 : 01
4.	SV Unser Fritz IV	16,0 : 08,0	04 : 02
5.	<b>RSG Läufer-Ost III</b>	<b>10,5 : 13,5</b>	<b>03 : 03</b>
6.	SV Waltrop III	10,5 : 13,5	03 : 03
7.	SV Datteln II	11,0 : 13,0	02 : 04
8.	KS Haltern III	10,5 : 13,5	02 : 04
9.	SK RE-Altstadt III	07,0 : 17,0	00 : 06
10.	Zeppelin Herne	05,5 : 18,5	00 : 00

Die nächsten Spiele :

06.12.2009 RSG III – KS Haltern III

10.01.2010 SK RE-Altstadt III

31.01.2010 RSG – SV RE-Süd II

Leider muss die Mannschaft mit vielen Ausfällen kämpfen. Mit dem Stamm der Mannschaft, die bisher spielte, ist ein guter Mittelfeldplatz das Ziel.

#### 4.Mannschaft 1.Kreisklasse

1.Runde SV KS Haltern IV – RSG IV 3,0 : 1,0

2.Runde RSG IV – Waltrop V 2,5 : 1,5

1.	KS Haltern IV	07,0 : 01,0	04 : 00
2.	SV Unser Fritz VI	06,0 : 02,0	04 : 00
3.	SK Sodingen V	05,5 : 02,5	02 : 02
4.	SV Waltrop V	04,0 : 04,0	02 : 02
<b>5.</b>	<b>RSG Läufer-Ost IV</b>	<b>03,5 : 04,5</b>	<b>02 : 02</b>
6.	SV Datteln III	02,0 : 02,0	02 : 02
7.	SK RE-Altstadt 06 V	02,0 : 06,0	00 : 04
8.	SG Drewer 54 V	02,0 : 06,0	00 : 04
9.	SV Erkenschwick 23 V	00,0 : 04,0	00 : 02

Die nächsten Spiele :

15.11.2009 SV Unser Fritz VI – RSG IV

13.12.2009 RSG IV – SK Sodingen V

24.01.2009 SV Datteln III – RSG IV

07.02.2010 RSG – SK RE-Altstadt V

Die Mannschaft wird ihren Weg machen. An Routinier Gerd Sausmikat vorneweg und den Jugendlichen Tom, Florian und Felix hintenran werden sich die Gegner noch ziemlich oft die Zähne ausbeissen. Die Mannschaft wird von Spiel zu Spiel stärker und in naher Zukunft ist mit Ihnen zu rechnen.

## 5.Mannschaft 2.Kreisklasse

1.Runde	SV Hullern II – RSG V	0,5 : 3,5
2.Runde	RSG V – KS Haltern VI	2,5 : 1,5
3.Runde	SG Drewer VI – RSG V	0,5 : 3,5

<b>1.</b>	<b>RSG Läufer-Ost V</b>	<b>09,5 : 02,5</b>	<b>06 : 00</b>
2.	KS Haltern V	08,0 : 04,0	05 : 01
3.	SG Drewer VI	06,5 : 05,5	03 : 03
4.	KS Haltern VI	05,5 : 06,5	02 : 04
5.	SK Ickern V	05,0 : 03,0	02 : 02
6.	SV Hullern II	03,5 : 03,5	02 : 02
7.	SV Waltrop VI	03,5 : 00,5	02 : 00
8.	SV Erkenschwick VI	01,0 : 11,0	00 : 06
9.	SV Unser Fritz VII	00,5 : 06,5	00 : 04

Die nächsten Spiele :

06.12.2009	RSG V – SK Ickern V
10.01.2009	SV Waltrop 1922 VI – RSG V
31.01.2009	RSG V – SV Erkenschwick VI

Eine Superleistung zeigt zur Zeit die 5.Mannschaft. Man führt verlustpunktfrei die Tabelle an und die gezeigten Leistungen lassen sehr viel hoffen. Dank gutem Training wird es schwer sein dieses Team zu besiegen.

---

## Der Schach-Witz

Ein Ex-Mitglied zieht Bilanz:

"Meine Mitgliedschaft hat dem Schachclub gut getan. Als ich kam, hatte Sie schlechte Laune und als ich ausgetreten bin, waren Sie wieder gut drauf."

## NRW-Meisterschaft

Vom 10.10.2009 bis zum 16.10.2009 fand in Mönchengladbach-Rheydt die NRW-Meisterschaft statt. Heiko Kummerow hat sich als Vize-Verbandsmeister dafür qualifiziert. Mit einer Wertungszahl von 2252 führte unser Spitzenbrett das Teilnehmerfeld an und galt damit als Turnierfavorit. Und Heiko startete auch grandios und zeigte der Konkurrenz, dass der Titel nur über ihm vergeben wird. In der Auftaktrunde gewann er gegen den Bottroper Jaroslaw Krassowizkij, in der 2.Runde musste sich der junge Lippstätter Raphael Rehberg beugen, und in 3.Runde bekam Georg Waldschmidt ( SK Sodingen ) seine Stärke zu spüren – 3 Siege in den ersten 3 Runden. In Runde 4 war Ralf Frombach aus Aachen der Gegner. Mit einem frühen taktischen Remis wurde die Spitzenposition behauptet. Auch in Runde 5 wurde remisiert. Diesmal gegen den Moerser Jurij Vasiljev , diesmal aber aus einer leicht schwächeren Stellung. Nach 5 Runden waren damit 3 Spieler mit 4 Punkten punktgleich: Heiko, Frombach und Krassowizkij. Es schien also spannend zu werden. In der 6.Runde wartete der an Nr.3 gesetzte Ottens (Rheine). Und er wartete im wahrsten Sinne des Wortes. Heiko kam aufgrund eines Staus 25 Minuten zu spät, spielte unkonzentriert und verlor in einer sehr schön gespielten Partie des Gegners. In der letzten Runde hiess es also Siegen damit Heiko das Ticket für die Deutschen Meisterschaft noch bekommt. Und gegen den Senior des Teams, Kupermann vom Gastgeber Turm Rheydt, wurde recht sicher gewonnen. Damit vertritt Heiko im nächsten Jahr unseren Verein bei der Deutschen Meisterschaft. Herzlichen Glückwunsch !!!



DIE ERSTE SCHACH-WM FÜR FRAUEN

## **Recklinghäuser Stadtmeisterschaft 2009**

Nach einjähriger Pause fand in diesem Jahr wieder eine Stadtmeisterschaft statt. Erfreulicherweise nahmen dieses Jahr 20 Schachfreunde daran teil, und suchten ihren Meister in Schnellschachpartien. Und dieser kommt wiedereinander aus unseren Reihen. Nach 2005 konnte sich Andreas Goschin den Titel erneut sichern. Mit 5,5 Punkten aus 7 Runden war er am Ende punktgleich mit dem für Mühlheim startenden Wittenberg, aber Andreas hatte die bessere Buchholzwertung. Auf dem 3.Rang folgte Franz Schulze-Bisping mit 4,5 Punkte, punktgleich mit Jürgen Delling auf Rang 4. Walter Breuckmann errang einen Mittelfeldplatz mit 3,5 Punkten.

## **Kreismeisterschaft 2009/2010**

Traditionell wird die Kreismeisterschaft im Bürgerhaus Süd ausgetragen. In diesem Jahr nehmen jedoch nur noch 18 Spieler teil. Unseren Verein vertreten Walter Breuckmann und Karl-Heinz Bleich. In der ersten Runde gewann Walter gegen Udo Wickenfeld, Karl-Heinz konnte gegen Hagermann ein gute Remis erkämpfen. Die zweite Runde hatte viele Spielverlegungen. Es liegt nur Karl-Heinz Niederlage gegen Werner Lange vor. Turnierfavorit ist Mark Kusznetsov von RE-Altstadt.

## **Seniorenmeisterschaft des Schachkreises**

Die Seniorenmeisterschaft 2009/10 des Vestischen Schachkreises begann am 26.10.2009, wie all die Jahre, in der Gaststätte "Zum Schwan". Zu den Favoriten zählen, Alfred Kotlar, Titelverteidiger Hermann Hagermann und Heinz Langenfeld. Aus unseren Reihen sind Walter Breuckmann, Jürgen Delling und Karl Diestelhorst.

## **Kommentar von Ozzy Ost**

Der stolze Schwan...,

das hässliche Entlein wird zum stolzen Schwan...,

Karlsson vom Dach - ach ne war Nils Holgersson - flog mit den Schwänen durch die Geschichten...,

Bedeutungen von Zugvögel mit passender (Wikipedia gestützter) Erklärung uvm.

Das alles hätten Überschriften, und somit eine für die weitere Fortsetzung entscheidende Einleitung, sein können. Das eigentliche Thema dabei ist klar: Der Schwan wird zur Pekingente. Ein grausames Schicksal, auch wenn ich niemals doppelt gebackenen Schwan versucht habe! Gut, darüber nachgedacht habe nicht nur ich schon einige Male, wenn auch nur symbolisch gesehen, wenn es mal wieder eine Meinungsverschiedenheit mit dem Wirt gab. In naher Zukunft gibt es nichts mehr zu ärgern, zumindest nicht mit diesem Wirt. Wäre oberflächlich betrachtet Grund genug zumindest für ein lachendes Auge, wenn die Situation nicht zu ernst wäre. Viele Vereine haben es uns vorgemacht, indem sie ständig ihre Spielstätte wechseln mussten, weil kaum ein Gastronom mit der Kombination aus Platzbedarf und Umsatz zufrieden war. Oftmals gab es dann Umwege über AWO-Heime, Schrebergärten, Altersheime, Grundschulen o.ä. was in der Regel nur zur Folge hatte, dass die Mitgliederzahlen eingebrochen sind.

Nun steht auch die RSG vor dieser Herausforderung, nachdem vor einigen Jahren bereits der SV Läufer darunter zu leiden hatte und (sind wir unter 4 Augen mal ehrlich) nicht zuletzt dadurch zur Fusion gezwungen wurde. Diese Probleme hatte der SV Ost nie, abgesehen von schwierigen Zeiten im 2. Weltkrieg, als für einige Zeit der Spielbetrieb eingestellt werden musste, weil Soldaten das Lokal besetzten und später nicht nur ihre Uniformen einsteckten, sondern auch das gesamte Spielmaterial. Falls es zufällig Russen gewesen sein sollten, hat der SV Ost so vielleicht sogar maßgeblichen Anteil an der schachlichen Dominanz des Riesenreiches??

Fortan gab es ein halbes Jahrhundert nur wenig Konstante in Recklinghausen:

die SPD hat die absolute Mehrheit,

und der SV Ost spielt im Schwan.

Na gut, der Vollständigkeit halber muss man aufführen, dass der FC Recklinghausen angeblich finanzielle Problem hat. Letzteres hat sich bis

zum heutigen Tag nicht geändert, die ersten beiden Themen dann schon. Die politische Irrfahrt beginnt für die Stadt spätestens dann, wenn die Lichtgestalt Wolle P. nicht mehr Bürgermeister sein möchte, für die RSG beginnt sie ab sofort!

Also: Wo ist der richtige Weg?

Sich in irgendeinem Kellerverlies verstecken, wie ein Vorortverein? Richtig in die Vereinstasche greifen, wie ein anderer Vorortverein? Oder gar die Waschküche zum Spielsaal umbauen, wie es ein Kleinverein aus der Nachbarstadt mal versuchte? Was ist denn der perfekte Spielsaal? Vor allem WO ist er? Oder mal anders gefragt:

Wer hat ihn überhaupt?

Es gibt nette Örtlichkeiten, zweifellos, aber ebenso zweifellos hat bei allen die Suche danach viele knutschwillige Frösche auf den Weg gezaubert, die sich nicht nur als bittere Kröte herausstellten, sondern oftmals die Vereine in Krisen führten.

Auch wenn ich jetzt körperliche Schmerzen verspüre, aber der einzige Verein den ich kenne, der sich nicht mit Umzugsstreß beschäftigen musste, ist der SK Altstadt - und selbst sie mussten schon bisweilen ins naheliegende Gymnasium ausweichen.

Alle anderen Vereine in der Stadt und auch dem Kreis tingelten bisweilen jahrelang umher und suchten das legendäre, nur für sie gebaute, Schachcafe, welches es wohl nur in der Biographie von Aaron gibt! Als Trost mag dem weniger talentierten Spieler dienen, dass chinesisch auch nicht schwieriger zu lernen ist, wie die erfolgreiche Fortsetzung der „van Kruijs-Eröffnung“! Denn auch das ist eine Option, dass man versucht die besten Räumlichkeiten der Stadt weiter zu nutzen, selbst wenn einige befürchten das nebenan Dackel aufgetaut werden sollten!

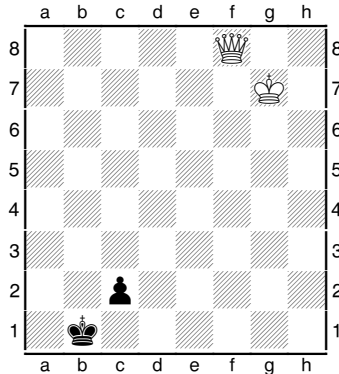
Der Vorstand hat also alle Hände voll zu tun, aber das wichtigste sollten wir als Abschluss hier nicht vergessen:

Vielen Dank der Familie Krause für viele Generationen treuen, gemeinsamen Weg durch die Schachgeschichte!

## Endspiele

### Dame gegen Bauer – Fortsetzung

- Remisposition bei entferntem König:



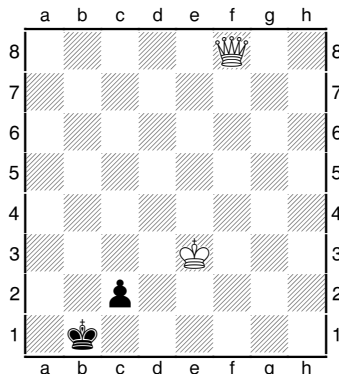
1.Db4+ Ka1 2.Dc3+ Kb1 3.Db3+ Ka1!

Der schwarze König verkriecht sich nach a1.

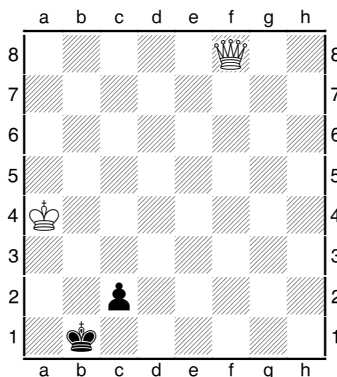
Der Bauer darf wegen Patt nicht genommen

werden! Wenn der König nach c1 zieht, rückt  
der Gewinn näher.

- Gewinnposition :



- a) Dame/König gewinnt Bauer:  
 1.Db4+ Ka1 2.Kd2! ... oder 1...Kc1 2.Kd3  
 Kd1 3.Dd2++



- b) Dame setzt Matt:  
 1.Df5 Kb2 2.Df2 Kb1 3.Kb3! hierbei darf die  
 Dame nicht auf e2 stehen, wegen der Springer-  
 gabel 3....c1S+ sonst  
 - 3....c1D 4.Da2++  
 - 3....Ka1 4.Df1+ c1D 5.Dxc1++  
 - 3...c1S+ 4.Ka3 Sd3 5.Dd2 matt im nächsten!

### Allgemeine Gewinnregeln:

Kann der König in einem Zug das Feld b3 ( g3 ) oder d2 ( e2 ) erreichen, so gewinnt Weiß!

**d2:** Dame bietet auf b-Linie Schach ( Ka1 ), dann zieht der König nach d2; bei ....Kc1 zieht Weiß Kc3.

**b3:** wenn der schwarze König auf b2 steht, zieht die Dame auf die 2.Reihe. Jetzt muß der König nach a1 oder b1, dann besetzt der weiße König b3. Achtung . Dame darf nicht auf e2 stehen!

## **RSG Jugend**

### **Kreiseinzelmeisterschaft**

Dieses Jahr wird die Jugendkreismeisterschaft wieder vom Schachverein Erkenschwick ausgetragen. Auch wir sind wieder mit einigen Leuten gemeldet

In der U-9 vertritt uns Simon Kuhn. Leider startete er in der 1.Runde mit einer Niederlage. In Runde 2 gelang ihm jedoch ein schön heraus gespielter Sieg. Weiter so !

Die größten Titelchancen haben wir in der U-12. Mit Felix Gerlach stellen wir den amtierenden U-12 Kreismeister, der im letzten Jahr alle Partien gewann. Auch in diesem Jahr startete Felix mit 2 Siegen. Sein größter Konkurrent dürfte sein Mannschaftskamerad aus unserer 4.Mannschaft sein – Florian Bruder der auch die Auftaktpartien gewinnen konnte. Zum erweiterten Favoritenkreis gehören Nicolas Hofmann ( ebenfalls RSG ) und Eric Gawronski ( SK Altstadt ).

In der U-14 sind wir mit drei Spielern vertreten. Tom Kleiner führt nach 2 Runden die Tabelle mit 2/2 Punkten an. Unglücklicherweise kam es schon in der 2.Runde zu einem Vereinsduell mit Marvin Stark. Marvin verlor dieses nach einem Auftaktremis. Leon Schröder verlor leider seine ersten beiden Spiele, u.a. gegen den Turnierfavoriten Strohmann aus Erkenschwick.

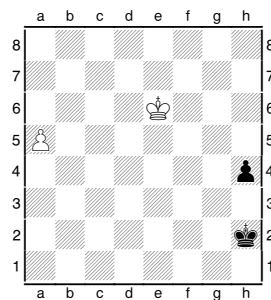
In der U-16 spielt Alexander Multhaup mit. Die Startrunde konnte er relativ locker gewinnen. Jedoch gab es in der 2.Runde eine Niederlage gegen den Turnierfavoriten.

Die nächsten Runden stehen am 28.November ,19.Dezember und am 06.März 2010 an.

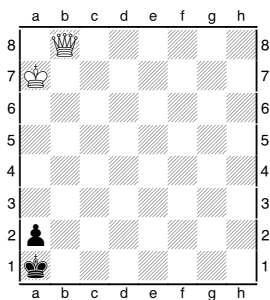
### **Kinder-Schachkurs**

Ein Kinderschachkurs startet am 13.Januar 2010 im Caritas-Familienzentrum St.Chrisopherusweg. Wenn ihr Bekannte habt, die darin interessiert sind, meldet euch bei Thorsten Jaring. Der Kurs ist kostenlos und findet bis zu den Osterferien jeden Mittwoch um 16.45 Uhr statt.

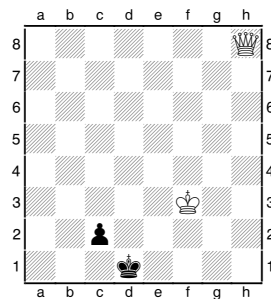
## Damenendspiele – Kombinationen



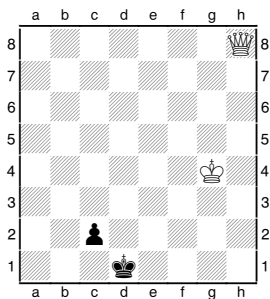
**Aufgabe 1 :** Kann Weiß am Zug gewinnen ?



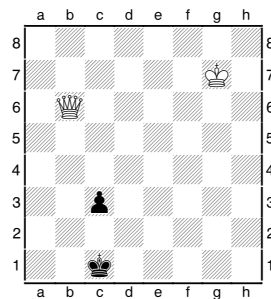
**Aufgabe 2:** Gewinnt Weiß (am Zug) trotz entferntem König?



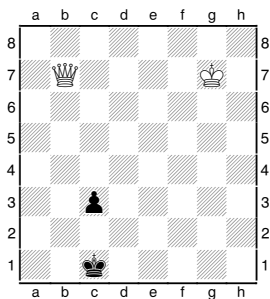
**Aufgabe 3:** Gewinnt Weiß ( am Zug ) trotz entferntem König)?



**Aufgabe 4:** Jetzt steht der König noch weit entfernt! Aber Weiß kann gewinnen! Wie?



**Aufgabe 5:** Wie gewinnt Weiß ( am Zug )?



**Aufgabe 6:** Eine der sehr wenigen Ausnahmestellungen! Warum wird die Partie remis?

## RSG meets Recklinghäuser Sportvereine

Nachdem wir uns im Sommer einen Schnupperkurs der Boule-Initiative Suderwich bekommen haben, steht das nächste Highlight am 05. Dezember 2009 an. Der FC 96 Recklinghausen stellt uns 10 Freikarten für das Spitzenspiel in der Westfalenliga zwischen dem FCR und der Spielvereinigung Erkenschwick zur Verfügung. Anstoß im Stadion Hohenhorst

ist um 14 Uhr. Wer gerne mit möchte meldet sich bei mir ( Thorsten Jaring ) . Die ersten 10 Leute bekommen die Freikarten, die übrigen müssten das Eintrittsgeld selber löhnen. Treffen sollten wir uns um 13.30 Uhr im Clubheim am Stadion. Hoffen wir auf ein spannendes Spiel !

PS : Ich möchte die Gerüchte dementieren, dass wir uns am Ende der Saison mit den Schlamm-Catcherinnen aus Speckhorn zu einem Vergleichskampf treffen, bei dem die fleißigsten Punktesammler der Saison zum Einsatz kommen ☺

## Weihnachtsfeier 2009

Unsere Weihnachtsfeier findet am 12.12.2009 um 17.00 Uhr im Schwan statt. Für das Programm sind in diesem Jahr Elmar und Melanie zuständig. Natürlich gibt es auch wieder etwas zu Essen: Schnitzel mit Pommes oder ein Vegetarisches Gericht. Die Kosten belaufen dafür für unsere gemeldeten Kinder/Jugendliche 0 Euro, Vereinsmitglieder 5 Euro , Partner/Familienangehörige/Freunde zahlen 10 Euro. Wir bitten um Anmeldung bis zum 27. November 2009 bei Elmar (15593) oder Melanie (02361-5827987).



## **Lösung : Damenendspiele**

**Aufgabe 1:** Weiß gewinnt: 1.Kf5 h3 2.Kg4 Kg2 3.a6 h1D 5.a8D+ Kg1 6.Da1+ Kg2 (...6.Kh2 7.De5+ Kg1 8.De1 Kg2 9.De2+ Kg1 10.Kf3!) 7.Db2+ Kf1 8.Dc1+ Kg2 9.Dd2+ Kf1 10.Dd1+ Kg2 11.De3+ Kg1 12.Kf3+

**Aufgabe 2:** Bekannte Gewinnposition nach 1.Kb6 Kb1 2.Ka5+

**Aufgabe 3:** Der weiße König steht nach 1.Dd4+ Kc1 2.Ke2 Kb1 im Gewinnbereich!

**Aufgabe 4:** 1.Dd4+ Kc1 2.Db4 ( der schwarze König darf das Feld a1 nicht erreichen, da der weiße König zu weit weg steht)...Kd1 3.Db3 Kd2 4.Db2 Kd1 5.Kf3+ c1D 6.De2++ das Motiv, das wir besprochen haben! Aber auch 5...Kd2 verliert 6.Ke4! Kd1 7.Kd3

**Aufgabe 5:** 1.Dg1+ Kb2 2.Dd4 Kb3 (...Kc2 und der weiße König kommt näher) 3.Kf6 der schwarze Bauer darf nicht ziehen, da nach 3...c2 4.Da1 die Dame im nächsten Zug das Umwandlungsfeld des Bauern besetzt

**Aufgabe 6:** Nach 1.Da4+ Kb2 kommt die Dame nicht auf die Diagonale a1-h8 um den Bauern zu fesseln.

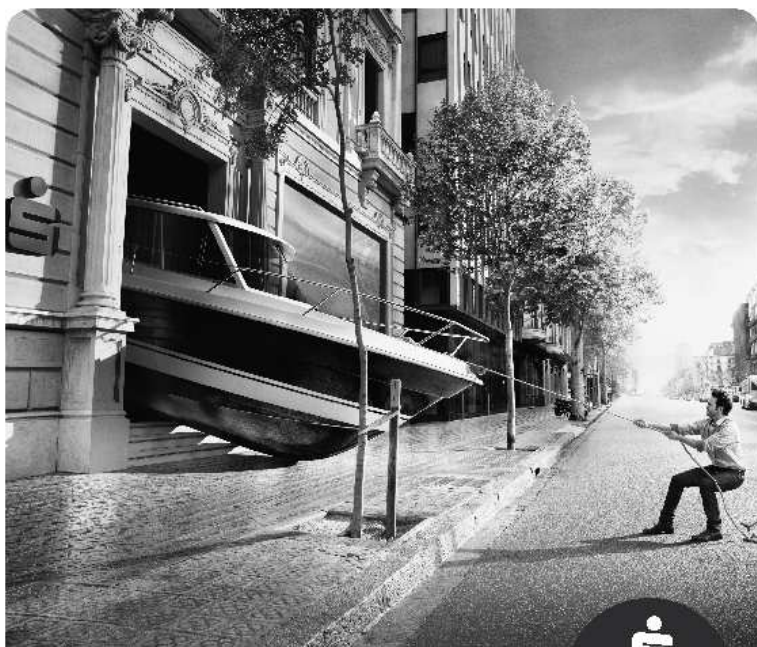
## **Herzlichen Glückwunsch**

Am 21.09.2009 war es soweit. Die kleine Fenja erblickte das Licht der Welt. Die Kleine war bei der Geburt 56cm klein und 3550 Gramm leicht. Den stolzen Eltern Daniela und Andreas Struckmeier sagen wir von dieser Stelle Herzlichen Glückwunsch. Alles Gute Euch Dreien.



## **Herzlichen Glückwunsch**

Am 21.10.2009 heirateten Manfred Meinberger und Bettina Schäfer. Auch Euch beiden alles Gute für Eure Zukunft.



# Wünsche zum Mitnehmen.

der schnelle und direkte Kredit | schon ab 4,8%\*



in jeder Filiale



oder unter [www.sparkasse-re.de](http://www.sparkasse-re.de)



Sparkasse  
Vest Recklinghausen

**ready&go credit**

\* Effektiver Jahreszins, laufzeit- und bonitätsabhängig. Der ready&go credit ist ein Produkt der readybank ag.